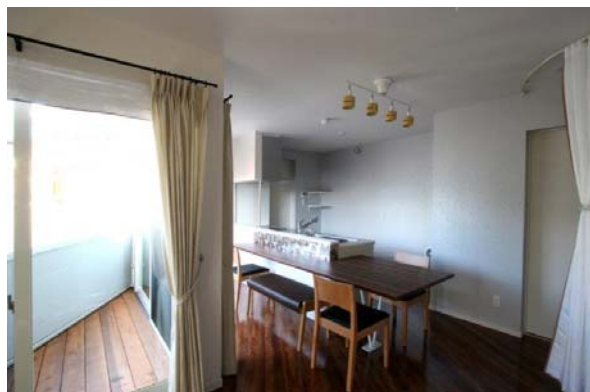


## ◎ 戸建住宅(併用) 埼玉県

作品番号:024

## △の家

- 所在地：埼玉県さいたま市南区
- 設計者：日吉聰一郎（東京建築士会）
- 勤務先：SO建築設計一級建築士事務所
- 施工者：株式会社カクイホーム
- 建物用途：戸建住宅(併用)
- 構造・階数：木造3階
- 敷地面積：117.00
- 建築面積：62.36
- 延床面積：163.29
- 施工：平成25年1月26日



1階に親世帯住戸、2階、3階に子世帯住戸と美容室を併設する2世帯住宅です。周囲を隣地建物に囲まれた三角形の変形旗竿敷地において、快適な居住性を確保するため、住宅中央部に直角三角形の光庭を配し、各階リビングに設けた掃出し窓の大開口を面することにより、十分な光と風を採り入れることを可能としました。

## ◎ 戸建住宅(併用) 長野県

作品番号:084

## つかはらクリニック

- 所在地：長野県上田市塩川
- 設計者：緑川直彦（長野県建築士会）
- 勤務先：ぐりっぷ建築設計事務所
- 施工者：北野建設株式会社
- 建物用途：戸建住宅(併用)
- 構造・階数：木造2階
- 敷地面積：1821.99
- 建築面積：508.58
- 延床面積：627
- 施工：平成24年10月13日



郊外の幹線道路沿いに建つ、内科・小児科と婦人科を併設したクリニック。地域に開かれた人々に親まれる建物となるように、車寄せの底を広く長くして、軒の高さも低く抑えて人を優しく迎えるかたちを作り出しています。規格材主体の木造在来工法を用いながら、環境性能の高いサステイナブルな建築を目指しました。

## ◎ 戸建住宅(併用) 岡山県

作品番号:013

## LOOP

- 所在地：岡山県美作市北山
- 設計者：織田博充（岡山県建築士会）
- 勤務先：ケンチックス一級建築士事務所
- 施工者：株式会社 美作土建
- 建物用途：戸建住宅(併用)
- 構造・階数：木造在来工法 平屋建て
- 敷地面積：608
- 建築面積：161
- 延床面積：150
- 施工：平成24年9月5日



特異な形状をした広い敷地を最大限活かすため平屋で計画。店舗併設住宅では住宅と店舗、外部の3つの要素をどのように構築していくかが重要となるが、外に対して相反する住まいと店舗の関係性を中庭という中間的な要素を介することで距離関係を健全に構築するよう心掛けた。

