

2026年2月

講習会・セミナーのご案内



一般財団法人日本建築センター
The Building Center of Japan

入門編

応用編

法令解説

技術セミナー

計算演習

設備設計

技術セミナー「設備設計シリーズ／空調設備編」

(空気線図の作成から空気搬送設備、水搬送設備の設計及び熱負荷計算ツールによる演習、個別分散空調システムの機種選定、エネルギー消費量性能計算プログラムを用いた計算演習)

■セミナー概要

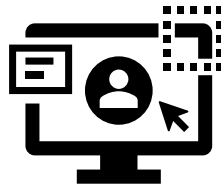
現代建築では重要性が高い空調設備の基本と設計について、講義と演習に取り組む2日間のセミナーです。空調負荷や空気搬送・水搬送に関する基本知識と計算、最もポピュラーな個別分散空調システムにおける機種選定の方法、そして、省エネ基準適合義務が求められるエネルギー消費性能計算、これらをパソコンを使用した演習形式で一連のものとして学び・習得するセミナーです。

1日目は、空調設計の考え方、負荷計算や機器選定に至る前段階、機種選定・システム提案に関する基礎知識の講義、空気線図の基礎と活用方法、空気搬送設備の計画・設計、水搬送設備の水配管における配管系統の設計について、解説と演習(ミニ課題)に取り組めます。

2日目は、2階建ての事務所ビルをモデル建物として、以下の計算ソフトを利用して、熱負荷計算、個別分散空調システムの設計演習、エネルギー消費性能計算の演習を行いながら、空調設備設計の理解を深めることができる内容となっております。

- ①最大熱負荷計算プログラム
- ②ビル用マルチ能力計算ソフト
- ③エネルギー消費性能計算プログラム(非住宅版)

③は、Webプログラムのため、講習当日ブラウザでアクセスして使用します。お手元のパソコンに事前ダウンロードしたExcelシートを使うとともに、Webサイト上の計算プログラムを使用し実施致します。



主催 一般財団法人 日本建築センター

共催 一般財団法人 住宅・建築SDGs推進センター

後援(予定) 公益社団法人日本建築士会連合会、一般社団法人日本建築士事務所協会連合会、一般社団法人日本設備設計事務所協会連合会、一般社団法人建築設備技術者協会、一般社団法人日本空調衛生工事業協会、公益社団法人全国ビルメンテナンス協会、一般社団法人日本ビルデング協会連合会

開催日	形式	申込期限
2026年2月20日(金)、25日(水)	Zoomミーティング形式	2月12日(木)

日程	時間	内容	講師(予定) 50音順
2/20(金)	10:00 ~ 12:45	1. 空調設備設計の進め方 2. 空調機と湿り空気線図の利用	枝廣 克幸 ダイキン工業(株) 佐藤 正章 鹿島建設(株) 長井 達夫 東京理科大学 長谷川 巖 (株)日建設計 宮田 征門 国土技術政策総合研究所 柳井 崇 (株)日本設計
	13:45 ~ 17:00	3. 空気搬送設備の設計 4. 水搬送設備の設計	
2/25(水)	10:00 ~ 11:35	5. 空調負荷計算	
	12:35 ~ 17:00	6. 個別分散空調システムの設計 7. エネルギー消費性能の評価	

※プログラムは休憩を含みます。都合により、講師・プログラム内容等が変更になる場合があります。

受講料(消費税込)		資料(予定)
一般	38,500 円	※受講される方には、以下の資料を事前配付します。 ①講習会オリジナルテキスト ②「標準入力法と空調設備パターン別入力方法早わかり講習テキスト」 共催：(一財)住宅・建築SDGs推進センター 発行 ※配布用データは、申込時にお知らせ致します受講者専用ページから各自ダウンロードをお願いします。
後援団体会員	34,100 円	
情報交流会正会員	33,000 円	

・お申し込みは、右記QRコード(当センターの講習会ページ;<https://www.bcj.or.jp/seminar/>)からとなります。
・お一人様あたり一お申し込みにてお願い致します。複数人での申し込みの場合は、それぞれお申し込み下さい。
・可能であれば、講義視聴用と演習実施用の端末は分けて頂き、演習用パソコンとは別のパソコン、タブレット等で、講義をご視聴いただくと演習がしやすいです。
・演習用パソコンはExcelをインストールし、マクロが稼働できるセキュリティ設定としておいて下さい。また、2日目にはWEBサイト上の計算プログラムを使って演習を行うため、演習用パソコンもインターネットにつながるものをご用意下さい。
・当日の【入室ID通知メール】を2月18日(水)にお送りします。

申込QRコード

