

4週8閉所ステップアップ運動 2021年6月閉所状況調査結果

2021年6月の4週8閉所指数

4週 **6.00** 閉所

(土木 6.20 閉所 建築 5.80 閉所)

※4週8閉所指数: 閉所状況調査をする月によって土、日、祝日の日数が異なるため、その補正をしたもの

$$\text{算出式} = \frac{\text{総閉所数}}{\text{作業所数}} \times \frac{8\text{日}}{\text{当月土、日、祝日数 (今回の日数8日)}}$$

2021		6					June
月	火	水	木	金	土	日	
	1	2	3	4	5	6	
7	8	9	10	11	12	13	
14	15	16	17	18	19	20	
21	22	23	24	25	26	27	
28	29	30					

平均閉所日数

6.00 閉所

(土木 6.20 閉所 建築 5.80 閉所)

※平均閉所数: 総閉所数 ÷ 作業所数

回答作業所数

3,557 作業所

(土木 1,736 作業所 建築 1,821 作業所)

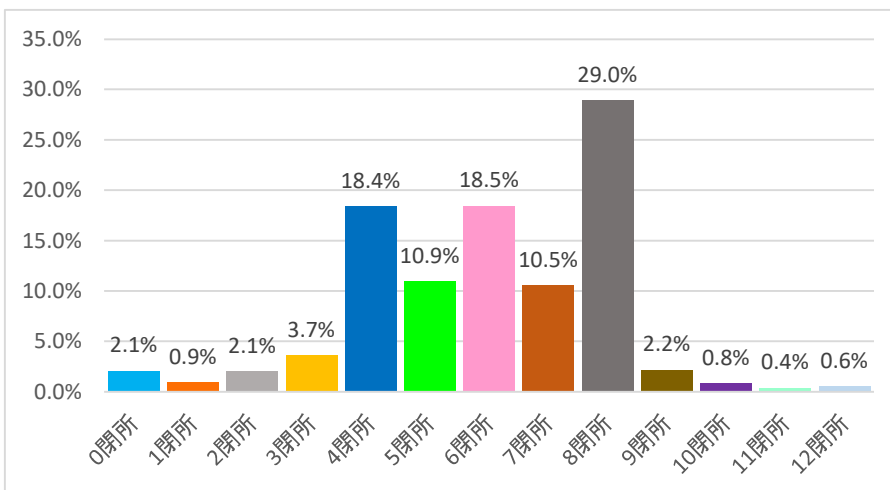
日建協加盟35組合中 29 組合

閉所状況調査結果の推移

	2021/6	2020/11	2020/6	2019/11	2019/6	2018/11					
4週8閉所指数	6.00	5.04	5.57	4.86	5.18	4.85					
土、日、祝日数	4・4・0	4・5・2	4・4・0	5・4・1	5・5・0	4・4・1					
平均閉所数	6.00	6.93	5.57	6.07	6.47	5.46					
閉所数一日曜数	2.00	1.93	1.57	2.07	1.47	1.46					
回答作業所数	3,557	3,927	3,861	4,133	4,156	4,555					

2021年6月閉所実績

閉所数	作業所数	(全体)%
0閉所	74	2.1%
1閉所	33	0.9%
2閉所	73	2.1%
3閉所	130	3.7%
4閉所	655	18.4%
5閉所	389	10.9%
6閉所	657	18.5%
7閉所	375	10.5%
8閉所	1,030	29.0%
9閉所	77	2.2%
10閉所	30	0.8%
11閉所	14	0.4%
12閉所	20	0.6%
合計	3,557	100%

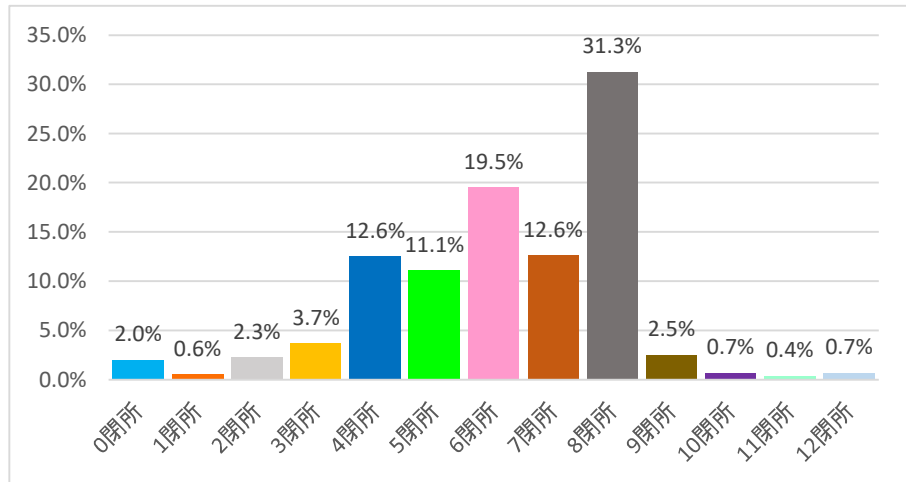


閉所状況調査結果の推移(土木)

	2021/6	2020/11	2020/6	2019/11	2019/6	2018/11				
4週8閉所指数	6.20	5.15	5.83	5.00	5.35	4.92				
土、日、祝日数	4・4・0	4・5・2	4・4・0	5・4・1	5・5・0	4・4・1				
平均閉所数	6.20	7.08	5.83	6.25	6.69	5.57				
回答作業所数	1,736	1,953	1,890	1,990	1,931	2,023				

2021年6月閉所実績(土木)

閉所数	作業所数	(全体)%
0閉所	35	2.0%
1閉所	10	0.6%
2閉所	40	2.3%
3閉所	64	3.7%
4閉所	218	12.6%
5閉所	193	11.1%
6閉所	339	19.5%
7閉所	219	12.6%
8閉所	543	31.3%
9閉所	44	2.5%
10閉所	12	0.7%
11閉所	7	0.4%
12閉所	12	0.7%
合計	1,736	100%

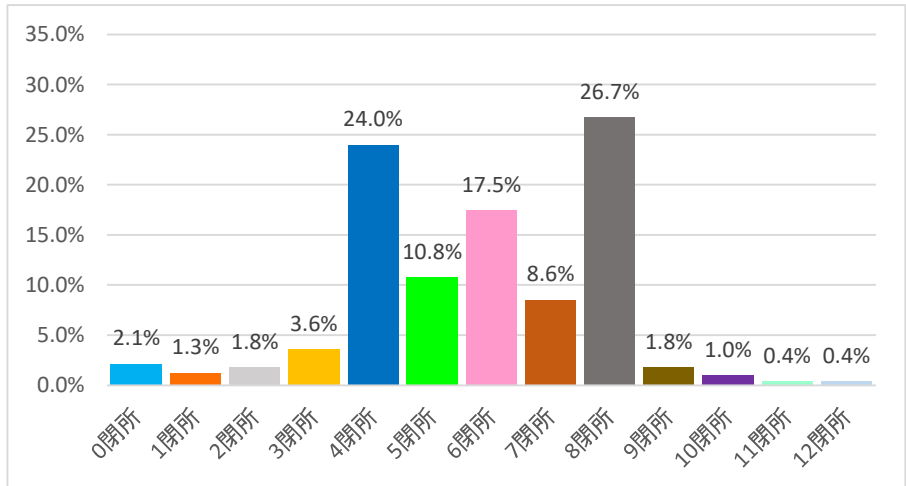


閉所状況調査結果の推移(建築)

	2021/6	2020/11	2020/6	2019/11	2019/6	2018/11				
4週8閉所指数	5.80	4.93	5.32	4.73	5.03	4.77				
土、日、祝日数	4・4・0	4・5・2	4・4・0	5・4・1	5・5・0	4・4・1				
平均閉所数	5.80	6.78	5.32	5.91	6.289	5.37				
回答作業所数	1,821	1,974	1,971	2,143	2,225	2,532				

2021年6月閉所実績(建築)

閉所数	作業所数	(全体)%
0閉所	39	2.1%
1閉所	23	1.3%
2閉所	33	1.8%
3閉所	66	3.6%
4閉所	437	24.0%
5閉所	196	10.8%
6閉所	318	17.5%
7閉所	156	8.6%
8閉所	487	26.7%
9閉所	33	1.8%
10閉所	18	1.0%
11閉所	7	0.4%
12閉所	8	0.4%
合計	1,821	100%



4週8閉所ステップアップ運動 2021年6月閉所状況調査結果(全体)

組合名	4週8閉所指数	平均閉所数	2021年6月閉所実績 ※上段:作業所数 下段:%													
			回着作業所数	0閉所	1閉所	2閉所	3閉所	4閉所	5閉所	6閉所	7閉所	8閉所	9閉所	10閉所	11閉所	12閉所
シミズ	6.73	6.73	518	9	5	10	5	63	29	76	45	247	6	12	4	7
			100.0	1.7	1.0	1.9	1.0	12.2	5.6	14.7	8.7	47.7	1.2	2.3	0.8	1.4
フジタ	5.52	5.52	274	3	2	7	17	77	32	54	21	52	5	1	-	3
			100.0	1.1	0.7	2.6	6.2	28.1	11.7	19.7	7.7	19.0	1.8	0.4	-	1.1
戸田	5.56	5.56	236	3	2	7	9	65	37	42	15	49	1	2	2	2
			100.0	1.3	0.8	3.0	3.8	27.5	15.7	17.8	6.4	20.8	0.4	0.8	0.8	0.8
五洋	5.63	5.63	208	8	2	6	14	34	26	31	37	48	1	1	-	-
			100.0	3.8	1.0	2.9	6.7	16.3	12.5	14.9	17.8	23.1	0.5	0.5	-	-
佐藤	6.14	6.14	99	3	-	1	3	10	14	26	11	26	4	1	-	-
			100.0	3.0	-	1.0	3.0	10.1	14.1	26.3	11.1	26.3	4.0	1.0	-	-
飛鳥	6.01	6.01	109	1	1	-	3	21	17	23	13	28	-	-	1	1
			100.0	0.9	0.9	-	2.8	19.3	15.6	21.1	11.9	25.7	-	-	0.9	0.9
三井住友	5.98	5.98	243	1	2	2	9	54	28	48	26	67	3	2	1	-
			100.0	0.4	0.8	0.8	3.7	22.2	11.5	19.8	10.7	27.6	1.2	0.8	0.4	-
安藤ハザマ	7.22	7.22	98	1	-	-	1	4	6	25	18	26	7	2	4	4
			100.0	1.0	-	-	1.0	4.1	6.1	25.5	18.4	26.5	7.1	2.0	4.1	4.1
西松	5.91	5.91	199	-	1	7	2	35	33	46	26	49	-	-	-	-
			100.0	-	0.5	3.5	1.0	17.6	16.6	23.1	13.1	24.6	-	-	-	-
奥村	6.13	6.13	179	2	2	-	8	29	27	31	22	48	6	3	-	1
			100.0	1.1	1.1	0.0	4.5	16.2	15.1	17.3	12.3	26.8	3.4	1.7	-	0.6
AG集計	6.09	6.09	2,163	31	17	40	71	392	249	402	234	640	33	24	12	18
			100.0	1.4	0.8	1.8	3.3	18.1	11.5	18.6	10.8	29.6	1.5	1.1	0.6	0.8
鴻池	6.34	6.34	195	3	1	4	3	26	14	48	20	73	-	1	1	1
			100.0	1.5	0.5	2.1	1.5	13.3	7.2	24.6	10.3	37.4	-	0.5	0.5	0.5
錦高	5.52	5.52	48	2	1	1	1	9	9	10	2	13	-	-	-	-
			100.0	4.2	2.1	2.1	2.1	18.8	18.8	20.8	4.2	27.1	-	-	-	-
アサヌマ	5.33	5.33	123	3	1	3	3	37	22	23	9	18	4	-	-	-
			100.0	2.4	0.8	2.4	2.4	30.1	17.9	18.7	7.3	14.6	3.3	-	-	-
鉄建	6.77	6.77	191	10	-	3	1	15	4	38	15	78	25	1	-	1
			100.0	5.2	-	1.6	0.5	7.9	2.1	19.9	7.9	40.8	13.1	0.5	-	0.5
東洋	5.15	5.15	110	-	1	2	26	13	16	14	37	1	-	-	-	-
			100.0	-	0.9	1.8	23.6	11.8	14.5	12.7	33.6	0.9	-	-	-	-
松村	-	-	-	-	-	-	-	-	-	-	-	-	-	-	-	-
			-	-	-	-	-	-	-	-	-	-	-	-	-	-
青木あすなろ	5.88	5.88	64	-	-	1	-	19	7	16	2	18	1	-	-	-
			100.0	-	-	1.6	-	29.7	10.9	25.0	3.1	28.1	1.6	-	-	-
りんかい日産	5.21	5.21	39	1	-	2	1	16	4	3	2	10	-	-	-	-
			100.0	2.6	-	5.1	2.6	41.0	10.3	7.7	5.1	25.6	-	-	-	-
大日本	5.91	5.91	78	1	2	1	2	20	7	11	5	27	1	1	-	-
			100.0	1.3	2.6	1.3	2.6	25.6	9.0	14.1	6.4	34.6	1.3	1.3	-	-
大豊	5.67	5.67	83	3	1	1	2	19	11	16	5	25	-	-	-	-
			100.0	3.6	1.2	1.2	2.4	22.9	13.3	19.3	6.0	30.1	-	-	-	-
JS	-	-	-	-	-	-	-	-	-	-	-	-	-	-	-	-
			-	-	-	-	-	-	-	-	-	-	-	-	-	-
国土	-	-	-	-	-	-	-	-	-	-	-	-	-	-	-	-
			-	-	-	-	-	-	-	-	-	-	-	-	-	-
森本	-	-	-	-	-	-	-	-	-	-	-	-	-	-	-	-
			-	-	-	-	-	-	-	-	-	-	-	-	-	-
BG集計	5.94	5.94	931	23	7	18	39	174	94	179	97	263	31	3	1	2
			87.7	2.2	0.7	1.7	3.7	16.4	8.9	16.9	9.1	24.8	2.9	0.3	0.1	0.2
東鉄	6.58	6.58	55	1	-	-	2	12	3	4	3	24	5	-	1	-
			100.0	1.8	-	-	3.6	21.8	5.5	7.3	5.5	43.6	9.1	-	1.8	-
名工	5.48	5.48	118	11	-	2	8	12	13	25	20	27	-	-	-	-
			100.0	9.3	-	1.7	6.8	10.2	11.0	21.2	16.9	22.9	-	-	-	-
大鉄	5.02	5.02	58	2	5	8	4	6	5	6	4	17	1	-	-	-
			100.0	3.4	8.6	13.8	6.9	10.3	8.6	10.3	6.9	29.3	1.7	-	-	-
鈴与三和	-	-	-	-	-	-	-	-	-	-	-	-	-	-	-	-
			-	-	-	-	-	-	-	-	-	-	-	-	-	-
馬淵	-	-	-	-	-	-	-	-	-	-	-	-	-	-	-	-
			-	-	-	-	-	-	-	-	-	-	-	-	-	-
佐藤秀	4.54	4.54	13	1	-	-	-	7	1	3	-	1	-	-	-	-
			100.0	7.7	-	-	-	53.8	7.7	23.1	-	7.7	-	-	-	-
丸彦	5.04	5.04	50	3	3	1	3	12	8	4	2	14	-	-	-	-
			100.0	6.0	6.0	2.0	6.0	24.0	16.0	8.0	4.0	28.0	-	-	-	-
横河	6.29	6.29	24	-	1	-	-	4	4	1	4	10	-	-	-	-
			100.0	-	4.2	-	-	16.7	16.7	4.2	16.7	41.7	-	-	-	-
中山	5.53	5.53	30	-	-	-	2	11	4	3	4	5	-	1	-	-
			100.0	-	-	-	6.7	36.7	13.3	10.0	13.3	16.7	-	3.3	-	-
野村	5.07	5.07	15	-	-	1	1	4	3	4	-	2	-	-	-	-
			100.0	-	-	6.7	6.7	26.7	20.0	26.7	-	13.3	-	-	-	-
宮地	5.64	5.64	11	1	-	-	-	3	-	3	-	4	-	-	-	-
			100.0	9.1	-	-	-	27.3	-	27.3	-	36.4	-	-	-	-
ピーエス三菱	6.26	6.26	89	1	-	3	-	18	5	23	7	23	7	2	-	-
			100.0	1.1	-	3.4	-	20.2	5.6	25.8	7.9	25.8	7.9	2.2	-	-
CG集計	5.67	5.67	463	20	9	15	20	89	46	76	44	127	13	3	1	0
			100.0	4.3	1.9	3.2	4.3	19.2	9.9	16.4	9.5	27.4	2.8	0.6	0.2	0.0
日産協全体	6.00	6.00	3,557	74	33	73	130	655	389	657	375	1,030	77	30	14	20
			100	2.1	0.9	2.1	3.7	18.4	10.9	18.5	10.5	29.0	2.2	0.8	0.4	0.6

4週8閉所ステップアップ運動 2021年6月閉所状況調査結果(土木)

組合名	4週8閉所指数	平均閉所数	2021年6月閉所実績 ※上段:作業所数 下段:%													
			国営作業所数	0閉所	1閉所	2閉所	3閉所	4閉所	5閉所	6閉所	7閉所	8閉所	9閉所	10閉所	11閉所	12閉所
シミズ	6.47	6.47	169	1	1	7	2	22	16	30	17	65	2	2	-	4
			100.0	0.6	0.6	4.1	1.2	13.0	9.5	17.8	10.1	38.5	1.2	1.2	-	2.4
フジタ	6.07	6.07	116	-	-	2	5	21	13	30	13	29	1	-	-	2
			100.0	-	-	1.7	4.3	18.1	11.2	25.9	11.2	25.0	0.9	-	-	1.7
戸田	5.51	5.51	105	1	-	4	5	25	18	21	8	23	-	-	-	-
			100.0	1.0	-	3.8	4.8	23.8	17.1	20.0	7.6	21.9	-	-	-	-
五洋	5.88	5.88	144	6	1	3	5	22	18	21	26	41	-	1	-	-
			100.0	4.2	0.7	2.1	3.5	15.3	12.5	14.6	18.1	28.5	-	0.7	-	-
佐藤	6.35	6.35	54	1	-	1	1	4	9	12	7	16	2	1	-	-
			100.0	1.9	-	1.9	1.9	7.4	16.7	22.2	13.0	29.6	3.7	1.9	-	-
飛鳥	5.95	5.95	62	1	1	-	3	9	10	14	6	17	-	-	1	-
			100.0	1.6	1.6	-	4.8	14.5	16.1	22.6	9.7	27.4	-	-	1.6	-
三井住友	6.46	6.46	84	-	1	2	3	7	7	21	12	26	3	1	1	-
			100.0	-	1.2	2.4	3.6	8.3	8.3	25.0	14.3	31.0	3.6	1.2	1.2	-
安藤ハザマ	7.48	7.48	50	-	-	-	1	1	3	15	8	11	2	2	4	3
			100.0	-	-	-	2.0	2.0	6.0	30.0	16.0	22.0	4.0	4.0	8.0	6.0
西松	5.95	5.95	88	-	-	4	2	11	18	21	6	26	-	-	-	-
			100.0	-	-	4.5	2.3	12.5	20.5	23.9	6.8	29.5	-	-	-	-
奥村	6.36	6.36	85	1	-	-	4	11	11	17	9	26	5	-	-	1
			100.0	1.2	0.0	0.0	4.7	12.9	12.9	20.0	10.6	30.6	5.9	0.0	0.0	1.2
AG集計	6.18	6.18	957	11	4	23	31	133	123	202	112	280	15	7	6	10
			100.0	1.1	0.4	2.4	3.2	13.9	12.9	21.1	11.7	29.3	1.6	0.7	0.6	1.0
鴻池	6.77	6.77	90	1	-	1	1	8	6	18	12	41	-	1	-	1
			100.0	1.1	-	1.1	1.1	8.9	6.7	20.0	13.3	45.6	-	1.1	-	1.1
銭高	6.50	6.50	26	1	-	-	-	1	3	8	2	11	-	-	-	-
			100.0	3.8	-	-	-	3.8	11.5	30.8	7.7	42.3	-	-	-	-
アサヌマ	6.50	6.50	34	-	-	-	-	5	5	5	7	11	1	-	-	-
			100.0	-	-	-	-	14.7	14.7	14.7	20.6	32.4	2.9	-	-	-
鉄建	6.91	6.91	136	5	-	1	1	11	3	27	13	55	19	-	-	1
			100.0	3.7	-	0.7	0.7	8.1	2.2	19.9	9.6	40.4	14.0	-	-	0.7
東洋	5.30	5.30	73	-	1	2	13	8	13	6	30	-	-	-	-	-
			100.0	-	1.4	2.7	17.8	11.0	17.8	8.2	41.1	-	-	-	-	-
松村	-	-	-	-	-	-	-	-	-	-	-	-	-	-	-	-
			-	-	-	-	-	-	-	-	-	-	-	-	-	-
青木あすなろ	6.48	6.48	42	-	-	-	-	6	5	12	2	16	1	-	-	-
			100.0	-	-	-	-	14.3	11.9	28.6	4.8	38.1	2.4	-	-	-
りんかい日産	6.60	6.60	15	-	-	1	-	-	4	1	1	8	-	-	-	-
			100.0	-	-	6.7	-	-	26.7	6.7	6.7	53.3	-	-	-	-
大日本	6.72	6.72	43	-	-	-	1	7	4	4	4	22	-	1	-	-
			100.0	-	-	-	2.3	16.3	9.3	9.3	9.3	51.2	-	2.3	-	-
大豊	5.86	5.86	42	1	-	1	2	7	6	9	2	14	-	-	-	-
			100.0	2.4	-	2.4	4.8	16.7	14.3	21.4	4.8	33.3	-	-	-	-
JS	-	-	-	-	-	-	-	-	-	-	-	-	-	-	-	-
			-	-	-	-	-	-	-	-	-	-	-	-	-	-
国土	-	-	-	-	-	-	-	-	-	-	-	-	-	-	-	-
			-	-	-	-	-	-	-	-	-	-	-	-	-	-
森本	-	-	-	-	-	-	-	-	-	-	-	-	-	-	-	-
			-	-	-	-	-	-	-	-	-	-	-	-	-	-
BG集計	6.45	6.45	501	8	1	6	18	53	49	90	73	178	21	2	0	2
			100.0	1.6	0.2	1.2	3.6	10.6	9.8	18.0	14.6	35.5	4.2	0.4	0.0	0.4
東鉄	6.46	6.46	37	1	-	-	2	8	3	2	-	17	3	-	1	-
			100.0	2.7	-	-	5.4	21.6	8.1	5.4	-	45.9	8.1	-	2.7	-
名工	5.13	5.13	84	11	-	1	8	7	8	20	15	14	-	-	-	-
			100.0	13.1	-	1.2	9.5	8.3	9.5	23.8	17.9	16.7	-	-	-	-
大鉄	4.71	4.71	41	1	5	8	4	1	2	6	3	10	1	-	-	-
			100.0	2.4	12.2	19.5	9.8	2.4	4.9	14.6	7.3	24.4	2.4	-	-	-
鈴与三和	-	-	-	-	-	-	-	-	-	-	-	-	-	-	-	-
			-	-	-	-	-	-	-	-	-	-	-	-	-	-
馬淵	-	-	-	-	-	-	-	-	-	-	-	-	-	-	-	-
			-	-	-	-	-	-	-	-	-	-	-	-	-	-
佐藤秀	-	-	-	-	-	-	-	-	-	-	-	-	-	-	-	-
			-	-	-	-	-	-	-	-	-	-	-	-	-	-
丸彦	6.11	6.11	9	1	-	-	-	1	1	-	2	4	-	-	-	-
			100.0	11.1	-	-	-	11.1	11.1	-	22.2	44.4	-	-	-	-
横河	6.78	6.78	18	-	-	-	-	2	3	1	3	9	-	-	-	-
			100.0	-	-	-	-	11.1	16.7	5.6	16.7	50.0	-	-	-	-
中山	6.25	6.25	20	-	-	-	1	4	2	3	4	5	-	1	-	-
			100.0	-	-	-	5.0	20.0	10.0	15.0	20.0	25.0	-	5.0	-	-
野村	-	-	-	-	-	-	-	-	-	-	-	-	-	-	-	-
			-	-	-	-	-	-	-	-	-	-	-	-	-	-
宮地	5.56	5.56	9	1	-	-	-	2	-	3	-	3	-	-	-	-
			100.0	11.1	-	-	-	22.2	-	33.3	-	33.3	-	-	-	-
ピーエス三菱	6.72	6.72	60	1	-	2	-	7	2	12	7	23	4	2	-	-
			100.0	1.7	-	3.3	-	11.7	3.3	20.0	11.7	38.3	6.7	3.3	-	-
CG集計	5.82	5.82	278	16	5	11	15	32	21	47	34	85	8	3	1	0
			100.0	5.8	1.8	4.0	5.4	11.5	7.6	16.9	12.2	30.6	2.9	1.1	0.4	0.0
日建協全体	6.20	6.20	1,736	35	10	40	64	218	193	339	219	543	44	12	7	12
			100	2.0	0.6	2.3	3.7	12.6	11.1	19.5	12.6	31.3	2.5	0.7	0.4	0.7

4週8閉所ステップアップ運動 2021年6月閉所状況調査結果(建築)

組合名	4週8閉所指数	平均閉所数	2021年6月閉所実績 ※上段:作業所数 下段:%													
			回客作業所数	0閉所	1閉所	2閉所	3閉所	4閉所	5閉所	6閉所	7閉所	8閉所	9閉所	10閉所	11閉所	12閉所
シミズ	6.85	6.85	349	8	4	3	3	41	13	46	28	182	4	10	4	3
			100.0	2.3	1.1	0.9	0.9	11.7	3.7	13.2	8.0	52.1	1.1	2.9	1.1	0.9
フジタ	5.12	5.12	158	3	2	5	12	56	19	24	8	23	4	1	-	1
			100.0	1.9	1.3	3.2	7.6	35.4	12.0	15.2	5.1	14.6	2.5	0.6	-	0.6
戸田	5.60	5.60	131	2	2	3	4	40	19	21	7	26	1	2	2	2
			100.0	1.5	1.5	2.3	3.1	30.5	14.5	16.0	5.3	19.8	0.8	1.5	1.5	1.5
五洋	5.06	5.06	64	2	1	3	9	12	8	10	11	7	1	-	-	-
			100.0	3.1	1.6	4.7	14.1	18.8	12.5	15.6	17.2	10.9	1.6	-	-	-
佐藤	5.89	5.89	45	2	-	-	2	6	5	14	4	10	2	-	-	-
			100.0	4.4	-	-	4.4	13.3	11.1	31.1	8.9	22.2	4.4	-	-	-
飛鳥	6.09	6.09	47	-	-	-	-	12	7	9	7	11	-	-	-	1
			100.0	-	-	-	-	25.5	14.9	19.1	14.9	23.4	-	-	-	2.1
三井住友	5.72	5.72	159	1	1	-	6	47	21	27	14	41	-	1	-	-
			100.0	0.6	0.6	-	3.8	29.6	13.2	17.0	8.8	25.8	-	0.6	-	-
安藤ハザマ	6.96	6.96	48	1	-	-	-	3	3	10	10	15	5	-	-	1
			100.0	2.1	-	-	-	6.3	6.3	20.8	20.8	31.3	10.4	-	-	2.1
西松	5.87	5.87	111	-	1	3	-	24	15	25	20	23	-	-	-	-
			100.0	-	0.9	2.7	-	21.6	13.5	22.5	18.0	20.7	-	-	-	-
奥村	5.91	5.91	94	1	2	-	4	18	16	14	13	22	1	3	-	-
			100.0	1.1	2.1	0.0	4.3	19.1	17.0	14.9	13.8	23.4	1.1	3.2	0.0	-
AG集計	6.02	6.02	1,206	20	13	17	40	259	126	200	122	360	18	17	6	8
			100.0	1.7	1.1	1.4	3.3	21.5	10.4	16.6	10.1	29.9	1.5	1.4	0.5	0.7
鴻池	5.98	5.98	105	2	1	3	2	18	8	30	8	32	-	-	1	-
			100.0	1.9	1.0	2.9	1.9	17.1	7.6	28.6	7.6	30.5	-	-	1.0	-
鎌高	4.36	4.36	22	1	1	1	1	8	6	2	-	2	-	-	-	-
			100.0	4.5	4.5	4.5	4.5	36.4	27.3	9.1	-	9.1	-	-	-	-
アサヌマ	4.88	4.88	89	3	1	3	3	32	17	18	2	7	3	-	-	-
			100.0	3.4	1.1	3.4	3.4	36.0	19.1	20.2	2.2	7.9	3.4	-	-	-
鉄建	6.42	6.42	55	5	-	2	-	4	1	11	2	23	6	1	-	-
			100.0	9.1	-	3.6	-	7.3	1.8	20.0	3.6	41.8	10.9	1.8	-	-
東洋	4.84	4.84	37	-	-	-	13	5	3	8	7	1	-	-	-	-
			100.0	-	-	-	35.1	13.5	8.1	21.6	18.9	2.7	-	-	-	-
松村	-	-	-	-	-	-	-	-	-	-	-	-	-	-	-	-
			-	-	-	-	-	-	-	-	-	-	-	-	-	-
青木あすなろ	4.73	4.73	22	-	-	1	-	13	2	4	-	2	-	-	-	-
			100.0	-	-	4.5	-	59.1	9.1	18.2	-	9.1	-	-	-	-
りんかい日産	4.33	4.33	24	1	-	1	1	16	-	2	1	2	-	-	-	-
			100.0	4.2	-	4.2	4.2	66.7	-	8.3	4.2	8.3	-	-	-	-
大日本	4.91	4.91	35	1	2	1	1	13	3	7	1	5	1	-	-	-
			100.0	2.9	5.7	2.9	2.9	37.1	8.6	20.0	2.9	14.3	2.9	-	-	-
大豊	5.49	5.49	41	2	1	-	-	12	5	7	3	11	-	-	-	-
			100.0	4.9	2.4	-	-	29.3	12.2	17.1	7.3	26.8	-	-	-	-
JS	-	-	-	-	-	-	-	-	-	-	-	-	-	-	-	-
			-	-	-	-	-	-	-	-	-	-	-	-	-	-
国土	-	-	-	-	-	-	-	-	-	-	-	-	-	-	-	-
			-	-	-	-	-	-	-	-	-	-	-	-	-	-
森本	-	-	-	-	-	-	-	-	-	-	-	-	-	-	-	-
			-	-	-	-	-	-	-	-	-	-	-	-	-	-
BG集計	5.34	5.34	430	15	6	12	21	121	45	89	24	85	10	1	1	0
			100.0	3.5	1.4	2.8	4.9	28.1	10.5	20.7	5.6	19.8	2.3	0.2	0.2	0.0
東鉄	6.83	6.83	18	-	-	-	-	4	-	2	3	7	2	-	-	-
			100.0	-	-	-	-	22.2	-	11.1	16.7	38.9	11.1	-	-	-
名工	6.35	6.35	34	-	-	1	-	5	5	5	5	13	-	-	-	-
			100.0	-	-	2.9	-	14.7	14.7	14.7	14.7	38.2	-	-	-	-
大鉄	5.76	5.76	17	1	-	-	-	5	3	-	1	7	-	-	-	-
			100.0	5.9	-	-	-	29.4	17.6	-	5.9	41.2	-	-	-	-
鈴与三和	-	-	-	-	-	-	-	-	-	-	-	-	-	-	-	-
			-	-	-	-	-	-	-	-	-	-	-	-	-	-
馬淵	-	-	-	-	-	-	-	-	-	-	-	-	-	-	-	-
			-	-	-	-	-	-	-	-	-	-	-	-	-	-
佐藤秀	4.54	4.54	13	1	-	-	-	7	1	3	-	1	-	-	-	-
			100.0	7.7	-	-	-	53.8	7.7	23.1	-	7.7	-	-	-	-
丸彦	4.80	4.80	41	2	3	1	3	11	7	4	-	10	-	-	-	-
			100.0	4.9	7.3	2.4	7.3	26.8	17.1	9.8	-	24.4	-	-	-	-
横河	4.83	4.83	6	-	1	-	-	2	1	-	1	1	-	-	-	-
			100.0	-	16.7	-	-	33.3	16.7	-	16.7	16.7	-	-	-	-
中山	4.10	4.10	10	-	-	-	1	7	2	-	-	-	-	-	-	-
			100.0	-	-	-	10.0	70.0	20.0	-	-	-	-	-	-	-
野村	5.07	5.07	15	-	-	1	1	4	3	4	-	2	-	-	-	-
			100.0	-	-	6.7	6.7	26.7	20.0	26.7	-	13.3	-	-	-	-
宮地	6.00	6.00	2	-	-	-	-	1	-	-	-	1	-	-	-	-
			100.0	-	-	-	-	50.0	-	-	-	50.0	-	-	-	-
ピーエス三菱	5.31	5.31	29	-	-	1	-	11	3	11	-	-	3	-	-	-
			100.0	-	-	3.4	-	37.9	10.3	37.9	-	-	10.3	-	-	-
CG集計	5.43	5.43	185	4	4	4	5	57	25	29	10	42	5	0	0	0
			100.0	2.2	2.2	2.2	2.7	30.8	13.5	15.7	5.4	22.7	2.7	0.0	0.0	0.0
日産協全体	5.80	5.80	1,821	39	23	33	66	437	196	318	156	487	33	18	7	8
			100	2.1	1.3	1.8	3.6	24.0	10.8	17.5	8.6	26.7	1.8	1.0	0.4	0.4