



～広がる山梨 繋がる山梨～

リニアが通る

山梨

リニア新駅と甲府駅を繋ぐ路面電車が開通

リニア新駅と甲府駅の間に位置する伊勢通りに空き家を利用した駅が誕生しました

空き家率の高い山梨で、特に空き家街として栄えた伊勢は運だった空き家が多くあります

ここをきっかけにして人と人が繋がり、地域全体に訪客が増えることを願っています

出合いの場であり出発点・到着点でもある駅が、山梨の良さを伝える一拠点となるように設計しました

この駅には地域住民と来訪者とのふれあいの場が多くあります

一緒に料理をしたり、伝統工芸品でものづくりをしたりすることで繋がることでもあります

駅に併設された山梨らしさが随所に見られる館に訪れることで豊かな環境の中で更に山梨を知ることができます

二つの場所一駅のホーム・足場・屋上に設けられた子ども館は新しい山梨の笑顔を知らせる役割も果たしています



2階平面図 (S=1/150)

宿泊施設

「西島平産和紙」
「赤川大西子漢和紙」が
襦子や照明となっています

山梨で商品登録されている
「南都の木」を使用しています

「富士山スズ竹細工」
が仕切りとなっています

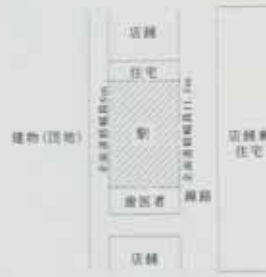


壁の展示場所にはめることにより思い出の一枚が繋がります

ホールは記念に持ち帰ることも、来訪した証として残すことも

和紙

ホール制作体験



近隣説明図 (S=1/800)

縁起のよい九つ起の品物

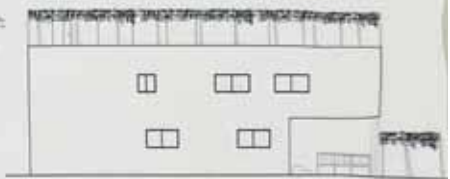


A-A断面図 (S=1/150)

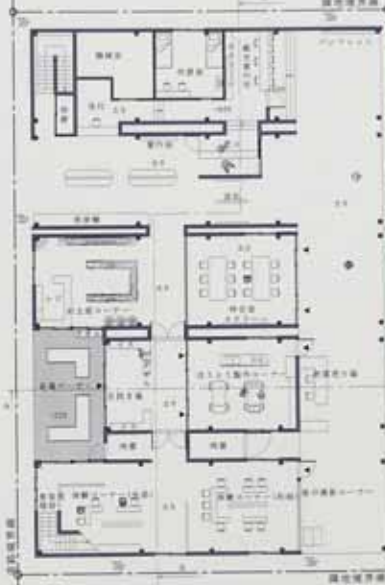
山梨のぶどうや桃を使った
ソフトクリームや
生ジュースを販売します

各は待合室のこたつで民家のぬくもりの
なかで安らぎのひとときを

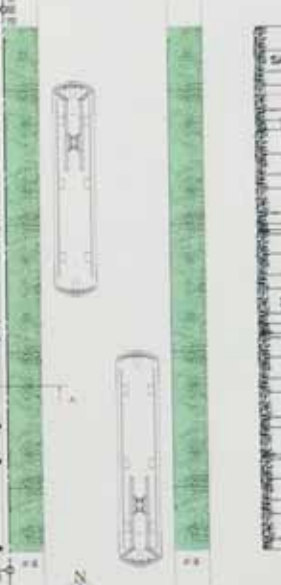
野菜売り場では
このように
はりたてセットを
販売しています



南側立面図 (S=1/150)



配置図兼1階平面図 (S=1/150)

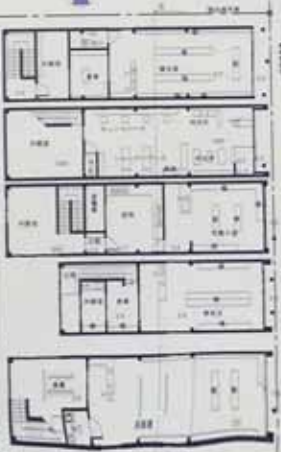


B-B断面図 (S=1/150)

東側立面図 (S=1/150)



空き家 2階平面図 (S=1/200)



空き家 配置図兼1階平面図 (S=1/200)



B-B断面図 (S=1/200)

東側立面図 (S=1/200)