

優秀賞



設計者

江副敏史

大阪府建築士会、(株)日建設計

公共施設

大阪府豊中市

豊中市立文化芸術センター

構造・階数

RM造(鉄筋コンクリート組積造)
RC造、SRC造、S造
地上3階、地下1階、屋上1階

敷地面積

16,660.11㎡

建築面積

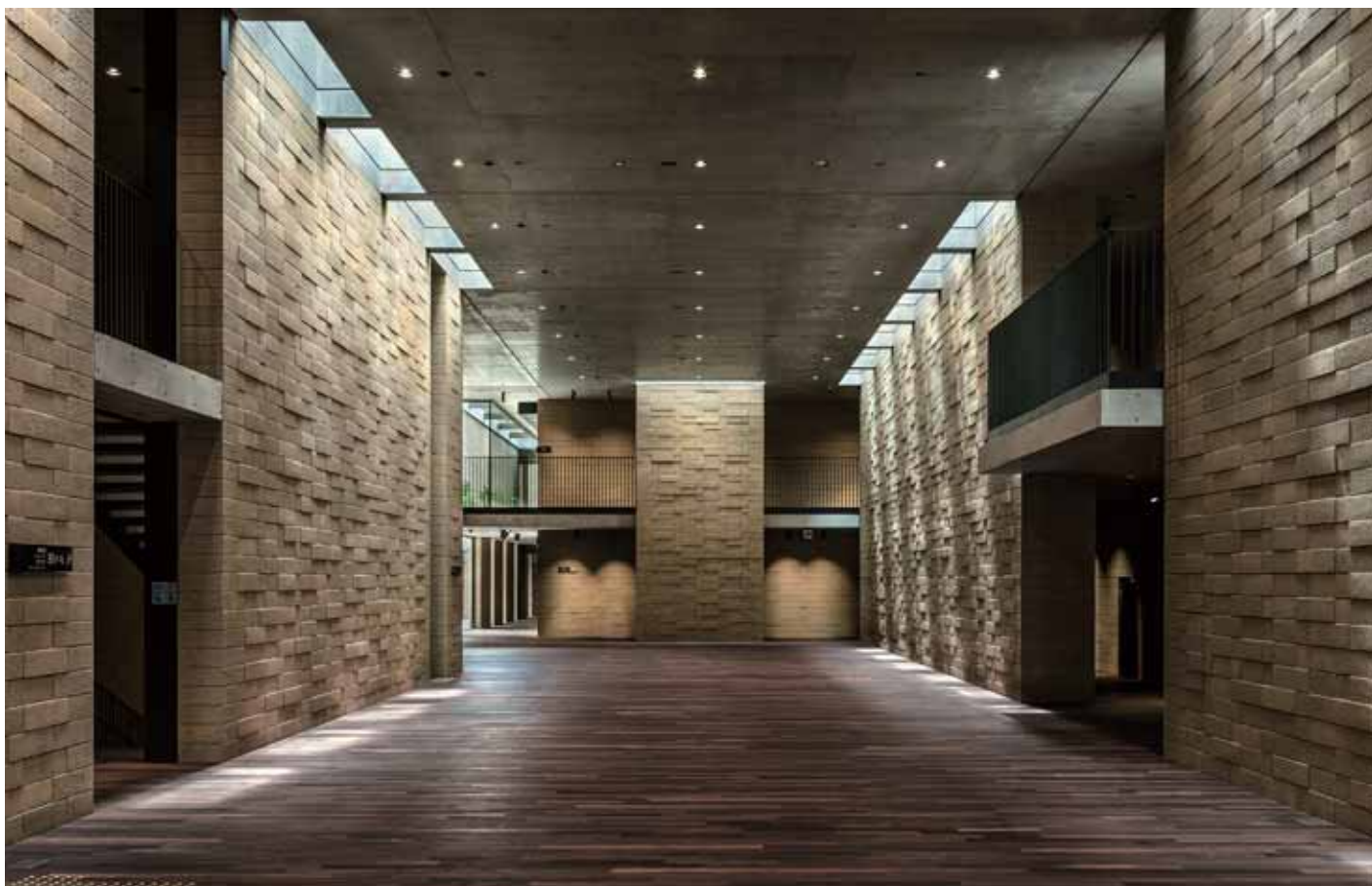
6,624.67㎡

延床面積

13,425.30㎡

竣工

平成28年8月31日



A

選評

現代都市に溢れ返っている均質空間の光による空間とは一味違う建築空間が実現されている。特に、内部の隅々まで行き渡る、ほの暗いと言えよう空間の質は高い。その空間の質は、開口部の少ない独特な建築の姿からつくり出されたものである。

組織事務所が、その組織の在り方によって陥りやすい繰り返しの凡愚から、この作品は歴然と異なる風をもたらせた。

設計者は、その建設の工法から独特なオリジナリティを持ち込み、その工法がごくごく自然に建築全体の特質を産み出している。建築職人が持ち運ぶことができる最大限の重量ブロックによる、

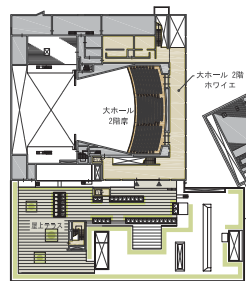
これは組積造」とさえ呼び得る工法による建築なのである。

その工法の発見的創造が、ミース・ファン・デル・ローエによる創意によってつくり出され続けてきた現代建築の主潮に一石を投げ、ほの暗い、つまりは文化的でもある建築内の光を産み出したのである。今の世に多い、創意に欠けた均質空間と歴然と異なる空間を産み出し得た要因である。

今の世には、ここに実現された如くの一種の文化的なほの暗さが、特に文化芸術を謳う公共建築には必要なのである。その意味でこの建築は、地域社会の文化性によく応えている。(石山修武)



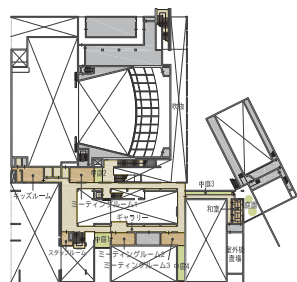
D



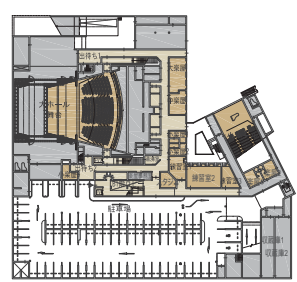
- A オープンホワイエ
- B 2階ギャラリー
- C 北西面外観
- D 大ホール
- E 大ホールホワイエ
- F 小ホール

写真...東出写真事務所

3階



2階



地下1階



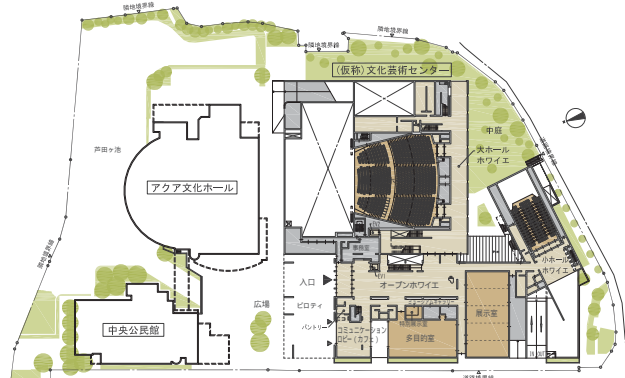
B



C



E



平面図 1階



F