

## ◎ 共同住宅（専用） 東京都

作品番号：049

## 富ヶ谷の集合住宅

- 所在地：東京都渋谷区富ヶ谷
- 設計者：南條 洋雄（東京建築士会）
- 勤務先：株式会社南條設計室
- 施工者：池田建設株式会社
- 建物用途：共同住宅（専用）
- 構造・階数：鉄筋コンクリート造3階、地下1階、屋上1階
- 敷地面積：396.86
- 建築面積：238.07
- 延床面積：657.93
- 施工：平成24年12月20日



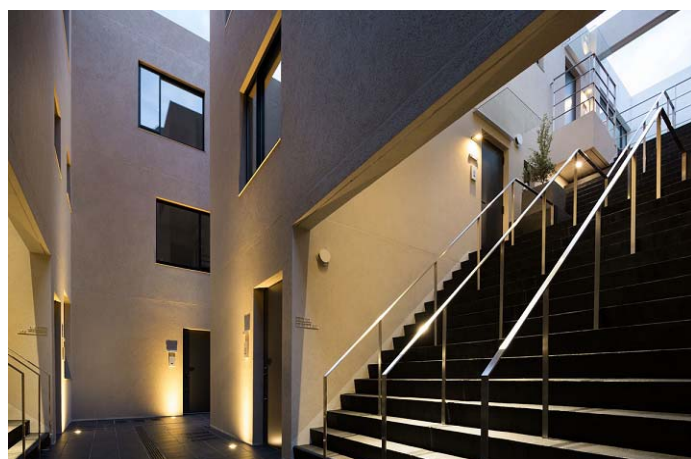
四世代家族、総勢12人が永く住み継ぐ住まいとするため、将来の家族構成やライフスタイルの変化を想定したプランニング。  
設備面においてはスケルトン・インフィルの採用等、フレキシビリティに配慮した設計を行いました。外観は先鋭さと温もりを兼ね備えた飽きのこないデザインとしました。

## ◎ 共同住宅（専用） 東京都

作品番号：058

## 代々木のタウンハウス

- 所在地：東京都渋谷区代々木
- 設計者：佐々木 純也（東京建築士会）
- 勤務先：AIUEO STUDIO 株式会社
- 施工者：新三平建設 株式会社
- 建物用途：共同住宅（専用）
- 構造・階数：鉄筋コンクリート造（壁式）3階
- 敷地面積：699.57
- 建築面積：416.97
- 延床面積：999.36
- 施工：平成26年11月7日



都心部に位置し、路地状敷地であることから接道面が少なく、高層建物や住宅などに囲まれた過密な地域に建つ22戸のタウンハウス。周囲の建物と建物に生まれた隙間や上部に広がる空から導かれる光・風などを手がかりに、外部環境や時間の流れを感じられるような建築を目指した。

## ◎ 共同住宅（専用） 東京都

作品番号：070

## 千駄木の栄螺亭

- 所在地：東京都文京区千駄木
- 設計者：椎葉 亮一（東京建築士会）
- 勤務先：一級建築士事務所 匠（たくむ）
- 施工者：白石建設（株）
- 建物用途：共同住宅（専用）
- 構造・階数：鉄筋コンクリート造 5階
- 敷地面積：161.51
- 建築面積：110.97
- 延床面積：414.21
- 施工：平成25年4月16日



栄螺は己の身体の成長に合わせて、ピッタリ合った住まい造りをする。オーナーと共に栄螺習いに徹底した。敷地は東京メトロ千代田線の上にある。ドクター御一家の街中二世帯住宅で、趣味と感性を大切に、縦の光庭を2か所設けて、室内外交流面を開放する為には、壁床とも無梁版構造に出来た事が、地中の持ち出しの為にも大変有効でした。